



LA TOPOGRAPHIE DU GRAND PUTS DE PORT MIOU

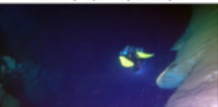
La topographie de la rivière souterraine de Port Miuou avait été décrite jusqu'à la brève du grand puits, à la cote -10 et à 1,5 km en amont du barrage.

On fait de sa déformation d'exploration, le puits s'avant par fait l'objet d'une topographie. Les plongeurs étaient surtout attirés par le Circuit d'un abricotier le fond. Et s'étant contentés de descendre le long de fil d'Ariane, condition de sécurité indispensable pour ne pas se perdre dans les grands espaces. Les parties souvent invisibles à ce moment pou- être vues en détail.

Pour compléter cette lacune dans l'exploration de la rivière, une dizaine de plongeurs diplômés par Nicolas Andrieux s'est attaqués en 2008 à cette tâche complexe. Pour ce faire, Nicolas a été secondé par Michael Wale, Stéphane Girardot et Emmanuel Etienne. Il faut ajouter un relevé du puits lui-même, une tranche amont de -60 à -140 par Frédéric Swarczewski.

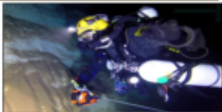
Méthode

Le relevé s'est avéré difficile dès le départ, car le puits n'est pas un conduit régulier. De nombreux ressauts, étranglements, des arêtes en développant le forme. Aussi, l'un d'éléments de faire un relevé en 3D qui permette de rendre compte de cette complexité de forme, mieux qu'un plan et un profil classiques.



La forme du puits, avec des arêtes et des ressauts, n'a rien de régulier.

Aidé de deux professionnels, les topographes ont divisé leur travail en tranches de profondeur de 10 m. Pour ce faire, un plongeur restait proche du fil d'Ariane, pendant que ses aides naviguaient contre la paroi en contact à la même profondeur. La distance entre le fil d'Ariane et la paroi était mesurée à l'aide d'un ruban plongeant de 30m et la direction prise à la boussole. Éclairement de la topographie ultra-couleur, l'éclairage du plongeur reste près de 60 permettant à ses aides de ne pas se perdre et de revenir au fil.



Mesure des distances avec un ruban topographique de 60 m.

La topographie de la cloche d'air dite des Sautes, qui englobe l'arrivée de la gaine dans le puits, est incluse dans ce relevé, pour obtenir un rendu complet. Et surtout des notes issues de la carte de la cloche des Sautes, sept points de sondes furent levés aux profondeurs de -20, -25, -30, -35, -40, -45 m.

Au delà de 60 m de profondeur, le puits se prolonge par un vaste conduit de direction plus nord. Les plongeurs explorèrent en détail le début formé par l'entrée de ce conduit.

Le 3D entre -60 et -120, n'est que provisionnel et a été levé par un Emmanuel d'automatisme en des observations du plongeur qui de mesures relatives. La seule mesure qui est faite, l'a été sur le fil d'Ariane appelé Sautes : à la profondeur de 100m, le. Etienne a mesuré 49 vers le haut, 24 en vers le bas et 19 et 25 en sur les côtés. Au delà de 60 et de profondeur, la topographie 3D devra donc être reprise en 2017.

Levier de l'axe des arêtes qui complétera le puits.

